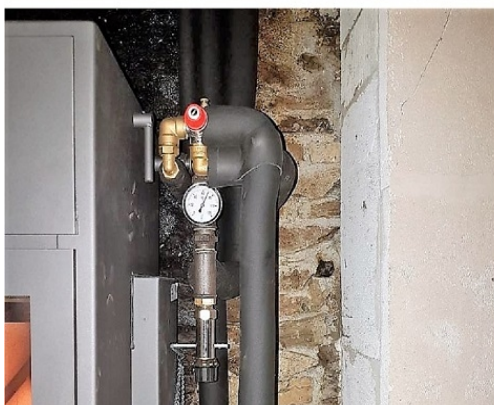


## POÈLE À BÛCHES HYDRO - 11 RADIATEURS MAIS PAS D'APPOINT !



*La chaudière au propane ne sert plus que pour l'eau chaude, l'insert central dans la maison brûle des bûches, mais chauffe moyennement bien la cuisine et les pièces de l'étage. Et puis le nouveau salon n'est pas suffisamment chauffé - rad électrique.....*

*Un Poêle à bois connecté au chauffage central ? Sans toucher aux radiateurs ni à la vieille chaudière ?*

*Un DDG en direct sur les radiateurs, sans tampon !*

*L'ensemble du raccordement du poêle est réalisé dans le salon, la traversée se fait par le grenier (il y a un étage entièrement aménagé). On réalise le piquage sur le chauffage central dans un coffrage dans la chambre au-dessus de la chaudière.*

*Un confort au top, dans toutes les pièces avec toujours un seul et unique feu dans le salon !*

*Année de réalisation : 2018*

*Localisation de la réalisation : 87000 Limoges*



**ETS CNC ENERGIE**

Loic CORONA

59 route Nationale 10 - 86220 Les Ormes

Tel : 05.49.85.03.21

E-mail : [cncenergie@gmail.com](mailto:cncenergie@gmail.com)

Site : <http://www.cncenergie.com>

