

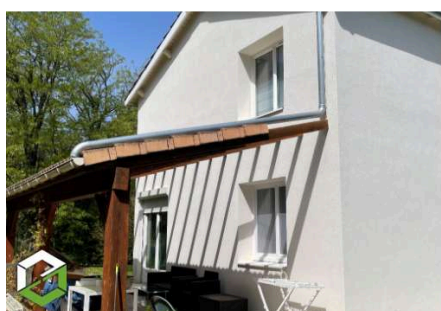
RÉNOVATION ÉNERGÉTIQUE ISOLATION THERMIQUE PAR L'EXTÉRIEUR - RGE QUALIBAT

26760 Beaumont-lès-Valence | Drôme (26)

ref : 41211



Avant travaux



Fiche en ligne



Ets Fraise Isolation

Chantier réalisé en : 2024

Nouveau chantier d'isolation thermique par l'extérieur à Beaumont-les-Valence (26760) dans la Drôme (26) de nos clients qui ont décidé d'investir dans le confort thermique de leur habitation.

L'isolation thermique par l'extérieur en polystyrène expansé offre une solution efficace pour réguler la température intérieure, assurant une chaleur douillette en hiver et une fraîcheur agréable en été.

C'est un isolant de 14 cm qui garantit une isolation thermique optimale, réduisant ainsi les pertes de chaleur et les coûts énergétiques.

Le polystyrène expansé offre une protection fiable contre les conditions météorologiques, assurant la durabilité de votre isolation au fil du temps.

Améliorer l'esthétisme de sa maison, ou valoriser son patrimoine, les raisons et les bénéfices d'une rénovation énergétique sont nombreux !

Monsieur et Madame T. l'ont bien compris et leur maison retrouve une seconde vie !

Économies d'énergie, confort accru, et une empreinte écologique réduite – c'est ce que vous offre l'ITE en polystyrène expansé 14 cm (R=4,5).

Pour plus d'informations ou pour discuter de votre projet d'isolation, n'hésitez pas à me contacter.

Nous remercions nos clients pour leur confiance !



RÉSEAU
proéco-énergies

reseau-proeco-energies.fr
Un réseau d'entreprises indépendantes & solidaires



(5/5 pour 4 avis)

Ets Fraisse Isolation

15 rue François Kiene 26760

<https://fraise-isolation.fr/>
stephane.bringuier@fraise-isolation.fr



RÉSEAU
proéco-énergies

reseau-proeco-energies.fr
Un réseau d'entreprises indépendantes & solidaires