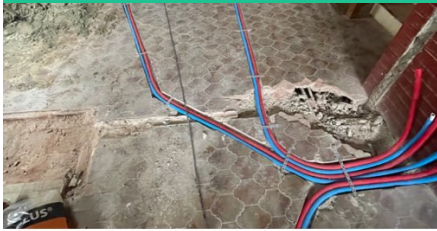


PROJET DE RÉNOVATION GLOBALE QUALIPAC - VENTILATION+

77410 Claye-Souilly | Seine et Marne (77)

ref : 45182



Fiche en ligne



Ets R-Elec Solutions

Chantier réalisé en : 2024

Dans le 77, dans la commune de Claye-Souilly à proximité de Meaux, notre client souhaitait réaliser une rénovation d'ampleur, dans une maison à fort potentiel.

Le projet bénéficie des aides de l'État à la rénovation globale, et nécessite la coordination de plusieurs entreprises.

Nous avons été contactés pour réaliser dans ce projet :

- Le remplacement de la chaudière fioul par une PAC AIR-EAU
- L'installation d'un ballon thermodynamique
- L'installation d'une VMC simple flux hygroréglable
- La pose de radiateurs basse température

Les autres corporations se chargent des fenêtres et de l'isolation (ITE + toiture)

Après avoir réalisé un besoin thermique projeté, nous avons proposé une PAC AIR-EAU MITSUBISHI HAUTE TEMPERATURE (PUZ-SWM100VAA + ERSF-VM6E)

Cette nouvelle version permet un départ d'eau à 70°C et garantit le fonctionnement des anciens radiateurs en fonte.

Dans la pièce de vie, qui fait l'objet d'une refonte intérieure, nous avons proposé l'installation de 3 radiateurs basse température STELRAD, incluant l'enfouissement du réseau dans la dalle.

Pour le ballon thermodynamique, nous avons proposé un monobloc THERMOR 250L sur air ambiant, avec création d'une bouche en façade pour l'air rejeté.



RÉSEAU
proéco-énergies

reseau-proeco-energies.fr
Un réseau d'entreprises indépendantes & solidaires

Pour la VMC, nous sommes partis sur une NATHER INFINITY, avec gaines calorifugées en sous sol, et tubes spiralées acier, pour un minimum de pertes de charges, et pour faciliter l'entretien. Le réseau est équipé de bouches hydroréglables ANJOS.

Nous proposons seulement des photos techniques de ce chantier, car les travaux d'isolation et de fenêtres ne sont pas terminés.
Mais cette fiche est amenée à évoluer !

Nous sommes régulièrement consultés pour des projets de rénovation globale de ce type. Ce qui est probablement l'un des meilleurs moyens d'améliorer significativement la performance du logement.
N'hésitez pas à nous demander un devis.

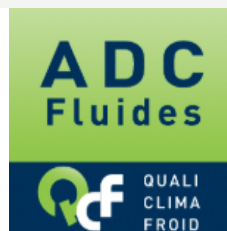


(5/5 pour 13 avis)

Ets R-Elec Solutions

63 Avenue des 10 Arpents 95470

<https://www.r-elec.net/>
anthony@r-elec.net



RÉSEAU
proéco-énergies

reseau-proeco-energies.fr
Un réseau d'entreprises indépendantes & solidaires