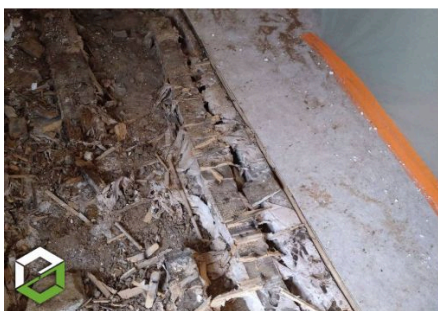


CHAMPIGNON LIGNIVORE (MÉRULE) DANS UNE CUISINE - PROCHE LUNÉVILLE, RAMBERVILLERS, CHARMES, AZERAILLES, RAON-L'ÉTAPE, VARANGÉVILLE & NANCY - ENTREPRISE RGE QUALIBAT

54830 Seranville | Meurthe et Moselle (54)

ref : 49269



Fiche en ligne



Ets Aubriat SAS

03 29 35 60 99

Chantier réalisé en : 2024

Les occupants de ce logement en Meurthe-et-Moselle (Grand Est) ont découvert que le sol et les murs de leur cuisine étaient dévorés par un champignon sous le plancher. L'humidité excessive de la pièce et une mauvaise ventilation ont suffi à permettre le développement rapide d'un champignon depuis la cave. Les propriétaires ont sollicité l'expertise de la société Aubriat.

Après un prélèvement de filaments par nos experts et une analyse en laboratoire pour en déterminer le type, Aubriat intervient pour un **traitement contre le/la mэрule** (*Serpula lacrymans*), champignon lignivore aussi appelé **champignon des maisons**, qui mange le bois et tout élément constitué de cellulose, produit de la **pourriture cubique** et se développe généralement sur les maçonneries, les dalles bétons ou encore les sols en terre battue.

Présents naturellement dans l'environnement, les spores de la mэрule ont besoin de lumière et d'humidité pour s'activer, après quoi son développement est rapide et potentiellement dévastateur pour l'habitat.



RÉSEAU
proéco-énergies

reseau-proeco-energies.fr
Un réseau d'entreprises indépendantes & solidaires

PRÉPARATION DU CHANTIER

- **Mise en place des équipements** de protections individuels et collectifs, et protection du chantier.

TRAVAUX PRÉPARATOIRES EFFECTUÉS PAR LE CLIENT

- **Dépose en conservation** du vaisselier situé dans le salon.
- **Débarras du salon** dans la zone de travail (4 m x 2 m).
- **Débarras de la cuisine** dans la zone de travail (2 m x 2 m).

TRAVAUX PRÉPARATOIRES EFFECTUÉS PAR UNE ENTREPRISE TIERCE

- **Dépose en conservation** de l'ensemble des éléments électriques et de plomberie situés dans la zone touchée par le champignon.

TRAITEMENT DES SOLS

- **Décaissement du sol** sur 10 cm de profondeur.
- **Brûlage** des filaments sur l'ensemble du sol.
- **Pulvérisation du sol** en surface d'un fongicide type « *XILIX2000* » (1 litre/m²).

TRAITEMENT DES MURS

- **Décrépissage et déjointoiement des murs** jusqu'à la pierre.
- **Évacuation** en centre de retraitement des gravats.
- **1er brûlage** (permis feu établi durant les travaux) et brossage des filaments sur l'ensemble des murs à traiter.
- **1er passage à la caméra thermique** des murs brûlés.
- **Perçage en quadrillage**, pose d'injecteurs et injection d'un fongicide type XILIX 2000 jusqu'à saturation.
- **2e brûlage** (permis feu établi durant les travaux).
- **2e passage à la caméra thermique** des murs brûlés.
- **Injection** des forages au fongicide "XILIX 2000" jusqu'à saturation.
- **Pulvérisation** des murs en surface au fongicide "XILIX 2000".
- **Nettoyage final** et repli du matériel.

Ces travaux sont garantis cinq ans pour réintervention.

Nous sommes certifiés par le [FCBA](#) depuis 1991 et par [QUALIBAT n° 1532](#). Expérience de plus de 43 ans dans le domaine du traitement des champignons de maisons. Nous possédons les certibiocides à jour pour appliquer les produits biocides.

Aubriat SAS, c'est cinq agences réparties dans la région Grand-Est:

- Vosges : 38, rue du Général Haxo, 88000 Épinal
- Bas-Rhin / Alsace : 59, rue du Lazaret, 67100 Strasbourg
- Meurthe-et-Moselle : 4, boulevard Albert 1er, 54000 Nancy
- Moselle : 5 rue aux Arènes, 57000 Metz
- Haute-Saône : 7 rue du Breuil, 70000 Vesoul

Suivez-nous également sur [Facebook](#), [Instagram](#), [Bluesky](#) et [LinkedIn](#)!

Nous contacter : www.aubriat.fr





AUBRIAT
SOIGNE ET PROTEGE
VOTRE HABITAT

Ets Aubriat SAS

38 rue du Général Haxo 88000

03 29 35 60 99

[https://www.aubriat-traitement.com/
contact@aubriat.fr](https://www.aubriat-traitement.com/contact@aubriat.fr)



RGE RECONNU
GARANT
ENVIRONNEMENT



7121
Isolation
thermique et
acoustique
par soufflage



RÉSEAU
proéco-énergies

reseau-proeco-energies.fr
Un réseau d'entreprises indépendantes & solidaires