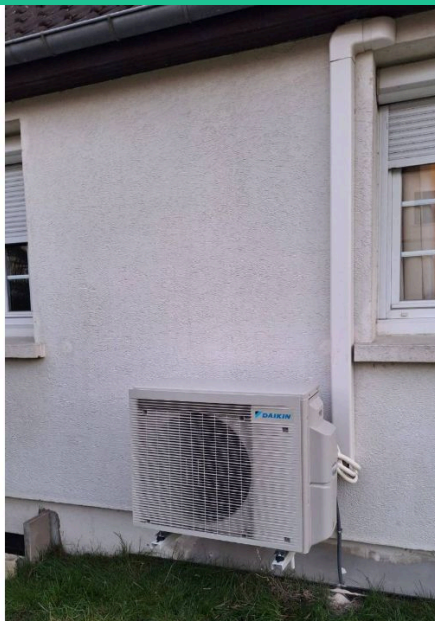


# INSTALLATEUR DE CLIMATISATION RÉVERSIBLE DAIKIN

77000 Vaux-le-Pénil | Seine et Marne (77)

ref : 56523



Fiche en ligne



**YOKO ÉNERGIE**

Chantier réalisé en : 2026

Nous avons installé une pompe à chaleur air-air à Vaux-le-Pénil (77), afin d'apporter au logement une solution de chauffage et de rafraîchissement moderne, confortable et économe en énergie.

La pompe à chaleur air-air permet de chauffer efficacement en hiver et rafraîchir la maison en été, tout en consommant moins d'énergie qu'un système de chauffage classique. C'est une solution particulièrement appréciée pour améliorer le confort thermique au quotidien tout en maîtrisant sa consommation.

Grâce à une diffusion maîtrisée de l'air, la température reste stable et agréable dans la pièce, sans sensation de courant d'air. Ce type d'installation permet également de gagner en réactivité, la pièce atteignant rapidement la température souhaitée.

---

YOKO ÉNERGIE, entreprise familiale certifiée RGE, est spécialisée dans l'installation, le dépannage et l'entretien de poêles à bois et à granulés, climatisations réversibles et ballons thermodynamiques.

## Une installation qui améliore la performance énergétique de l'habitation

La performance énergétique d'une maison dépend en grande partie du système de chauffage installé. Ce chantier illustre l'intérêt d'une installation moderne pour améliorer l'efficacité énergétique du logement.



**RÉSEAU**  
proéco-énergies

reseau-proeco-energies.fr  
Un réseau d'entreprises indépendantes & solidaires

Une solution adaptée permet de réduire les pertes de chaleur et d'optimiser la production énergétique du système.

Les occupants bénéficient ainsi d'un chauffage plus performant et plus économique.



(5/5 pour 9 avis)

**YOKO ÉNERGIE**

105 RUE DE L'INDUSTRIE 77176

<https://www.yokoenergie.fr/>

[contact@yoko-energie.fr](mailto:contact@yoko-energie.fr)



**RGE RECONNU  
GARANT  
ENVIRONNEMENT**



**RÉSEAU**  
proéco-énergies

reseau-proeco-energies.fr  
*Un réseau d'entreprises indépendantes & solidaires*