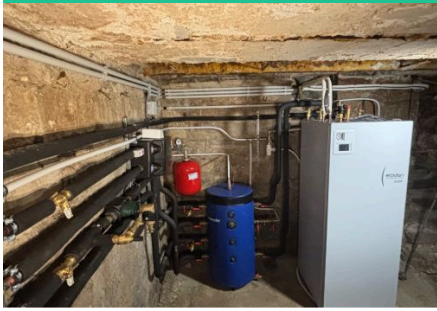


INSTALLATION D'UNE PAC AIR-EAU MITSUBISHI

60520 La Chapelle-en-Serval | Oise (60)

ref : 56836



Fiche en ligne



Ets R-Elec Solutions



Chantier réalisé en : 2026

Dans le cadre de la rénovation complète d'une maison de ville à La Chapelle-en-Serval dans l'Oise (60), notre client nous a confié l'ensemble du lot génie climatique :

- Pompe à chaleur air/eau
- Ventilation
- Plancher chauffant

Rénovation énergétique

Nous avons procédé au remplacement d'une chaudière gaz par une pompe à chaleur air/eau.

Le réseau de radiateurs existant a été conservé et intégré à la nouvelle installation, permettant d'optimiser les coûts tout en améliorant significativement la performance énergétique du logement.

Choix matériel

En tant que MITSUBISHI PARTNER, nous avons naturellement orienté notre client vers une solution de cette marque, reconnue pour sa fiabilité.

Installation accompagnée d'une extension de garantie 10 ans, pour une totale sérénité.

Conception hydraulique

Le système a été conçu pour allier performance, durabilité et confort :



RÉSEAU
proéco-énergies

reseau-proeco-energies.fr
Un réseau d'entreprises indépendantes & solidaires

- Eau chaude sanitaire intégrée
- Boucle directe dédiée aux radiateurs
- Boucle mélangée pour le plancher chauffant
- Bouteille de découplage

Cette configuration permet :

- De préserver la durée de vie de la pompe à chaleur
- D'assurer des cycles de dégivrage sans recours à l'appoint électrique
- D'optimiser le fonctionnement global de l'installation

Performance attendue

Ces choix techniques, encore trop souvent négligés, permettent d'atteindre un SCOP $\geq 3,0$, garantissant performance énergétique et maîtrise des consommations.

Une rénovation globale pensée intelligemment, où chaque détail technique contribue à la performance finale

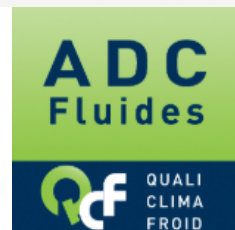


(5/5 pour 13 avis)

Ets R-Elec Solutions

63 Avenue des 10 Arpents 95470

<https://www.r-elec.net/>
anthony@r-elec.net



RÉSEAU
proéco-énergies

reseau-proeco-energies.fr
Un réseau d'entreprises indépendantes & solidaires