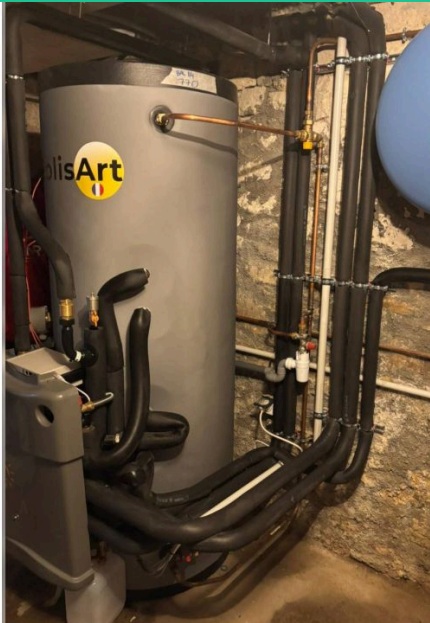
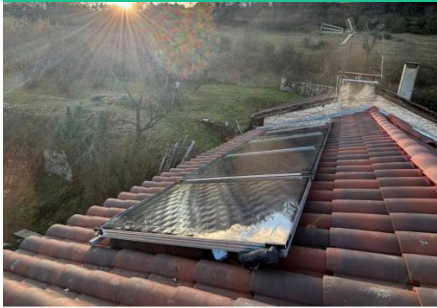


# INSTALLATION D'UN SYSTÈME SOLAIRE COMBINÉ SOLISART ET D'UNE CUISINIÈRE À BOIS LACUNZA VULCANO

46100 Cardaillac | Lot (46)

ref : 58811



Fiche en ligne



**ENR2J**

**05.65.34.44.40**

Chantier réalisé en : 2025

Dans le cadre de cette rénovation énergétique, nous avons remplacé une ancienne **chaudière fioul** par un **système solaire combiné (SSC) Solisart**, permettant d'assurer une grande partie des besoins en chauffage et en eau chaude sanitaire grâce à l'énergie solaire.

L'installation comprend un **ballon tampon de 500 litres** associé à **5 capteurs solaires thermiques**, assurant le stockage et la valorisation optimale de l'énergie produite. Cette solution permet de réduire fortement la consommation d'énergie tout en améliorant l'autonomie énergétique du logement.

En complément, nous avons installé une **cuisinière à bois Lacunza Vulcano de 14 kW**, labellisée **Flamme Verte**, capable d'accueillir des **bûches jusqu'à 50 cm**. Cet équipement assure un chauffage performant tout en offrant la possibilité de cuisiner au bois, apportant confort et convivialité au quotidien.

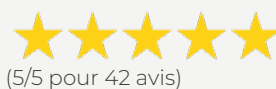
## LES AVANTAGES DE CETTE INSTALLATION

- Remplacement du fioul par des énergies renouvelables.
- Production de chauffage et d'eau chaude grâce à l'énergie solaire.
- Ballon tampon de 500 litres pour une gestion optimisée de l'énergie.
- 5 capteurs solaires thermiques pour maximiser les apports solaires.
- Cuisinière à bois performante et labellisée Flamme Verte.
- Utilisation de bûches jusqu'à 50 cm pour une meilleure autonomie.
- Réduction importante des dépenses énergétiques et des émissions de CO<sub>2</sub>.

Grâce à cette installation, les occupants bénéficient d'une solution de chauffage durable,

économique et respectueuse de l'environnement, tout en profitant du confort d'une cuisinière à bois moderne et performante.

Vous souhaitez réduire votre consommation d'énergie grâce au solaire thermique et au chauffage au bois ? ENR2J vous accompagne dans la conception et la réalisation de solutions sur mesure adaptées à votre habitation.



(5/5 pour 42 avis)

**ENR2J**

52 Avenue Joseph Loubet 46100

**05.65.34.44.40**

<https://www.enr2j.fr>

[contact@enr2j.fr](mailto:contact@enr2j.fr)



**RÉSEAU**  
proéco-énergies

reseau-proeco-energies.fr  
Un réseau d'entreprises indépendantes & solidaires