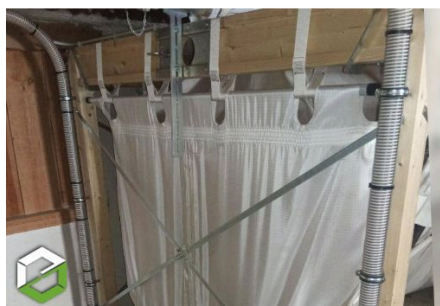


INTERVENTIONS & MAINTENANCE : NETTOYAGE D'UN SILO DE STOCKAGE BIOMASSE POUR CHAUDIÈRE OKOFEN

47370 Cazideroque | Lot et Garonne (47)

ref : 59013



Fiche en ligne



**Pechavy Energies
Alternatives**
05.53.47.04.66

Chantier réalisé en : 2026

Client fidèle depuis 2022 équipé d'une installation biomasse performante ÖkoFEN, ce dossier illustre parfaitement l'importance d'un entretien régulier pour garantir la longévité des équipements.

HISTORIQUE DE L'INSTALLATION

- **2022 (Mise en service)** : Utilisation initiale de granulés en sacs [Ha Legne Vert](#) afin de procéder aux essais, aux réglages de la chaudière.
- **Passage au vrac** : Transition réussie vers un approvisionnement en vrac, avec un historique de consommation d'environ **22 tonnes** de pellets soufflés.

L'INTERVENTION : POURQUOI NETTOYER LE SILO MAINTENANT ?

Après 22 tonnes de granulés injectées, il était temps de procéder à un entretien complet du silo de stockage. Conformément aux préconisations de l'**European Pellet Council (EPC)**, un nettoyage régulier (généralement toutes les deux livraisons ou toutes les 10 à 15 tonnes pour les silos textiles/maçonnés) est indispensable.

Le saviez-vous ?

Au fil des livraisons de vrac, le frottement des granulés crée de la fine (de la poussière de bois). Accumulée en fond de silo, cette poussière peut finir par obstruer le système d'aspiration ou la vis sans fin, nuisant au rendement de votre chaudière ÖkoFEN.

BÉNÉFICES DE L'OPÉRATION

- **Sécurité et conformité** aux normes européennes de l'EPC.



RÉSEAU
proéco-énergies

reseau-proeco-energies.fr
Un réseau d'entreprises indépendantes & solidaires

- **Performance optimisée** grâce à un système d'alimentation totalement libéré des résidus de poussière.
- **Sérénité absolue** pour les prochaines saisons de chauffe.

Un grand merci à notre client pour sa confiance continue et son engagement dans le soin de son installation éco-responsable !



(5/5 pour 154 avis)

Pechavy Energies Alternatives

612 Avenue du Brulhois - ZI du Treil 47520

05.53.47.04.66

<https://www.granules-bois-pechavy.fr/>
amaury.mascot@pechavy.com



Contrôle Conformité stockage fioul



ENTREPRISES des ENERGIES
des TERRITOIRES



RÉSEAU
proéco-énergies

reseau-proeco-energies.fr
Un réseau d'entreprises indépendantes & solidaires